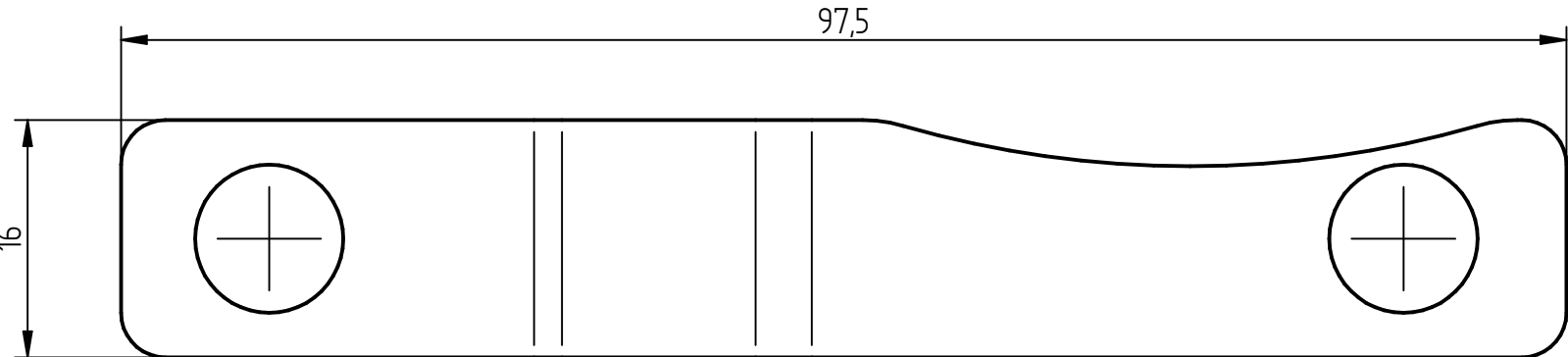
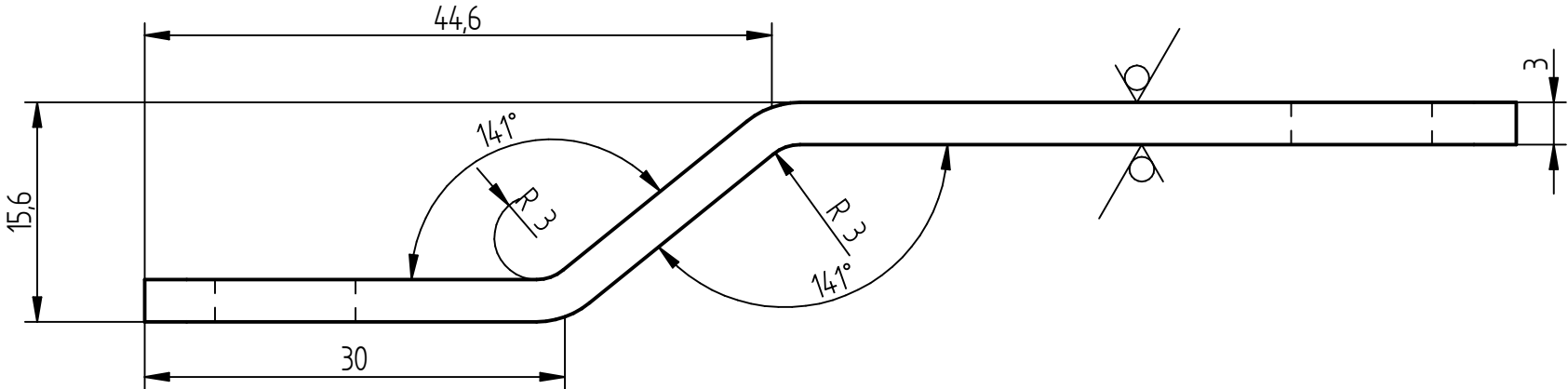
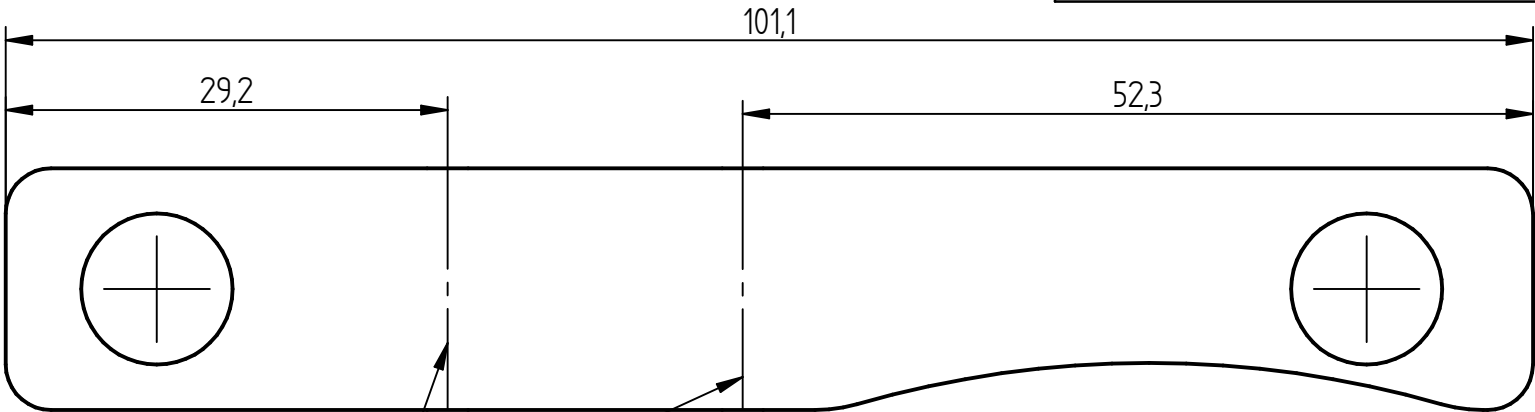


ROZVINUTÝ TVAR (EVOLVED SHAPE)



TVAR SHODNÝ S DXF  
(SHAPE LIKES TO DXF FILE)



ČÁRA OHYBU  
(BENDING LINE)

VÝKRES ZAVEDEN ZMENOU 13/00658


TP.

1. OSTRÉ HRANY ODJEHLIT  
(SHARP EDGES FETCH FETTLE)

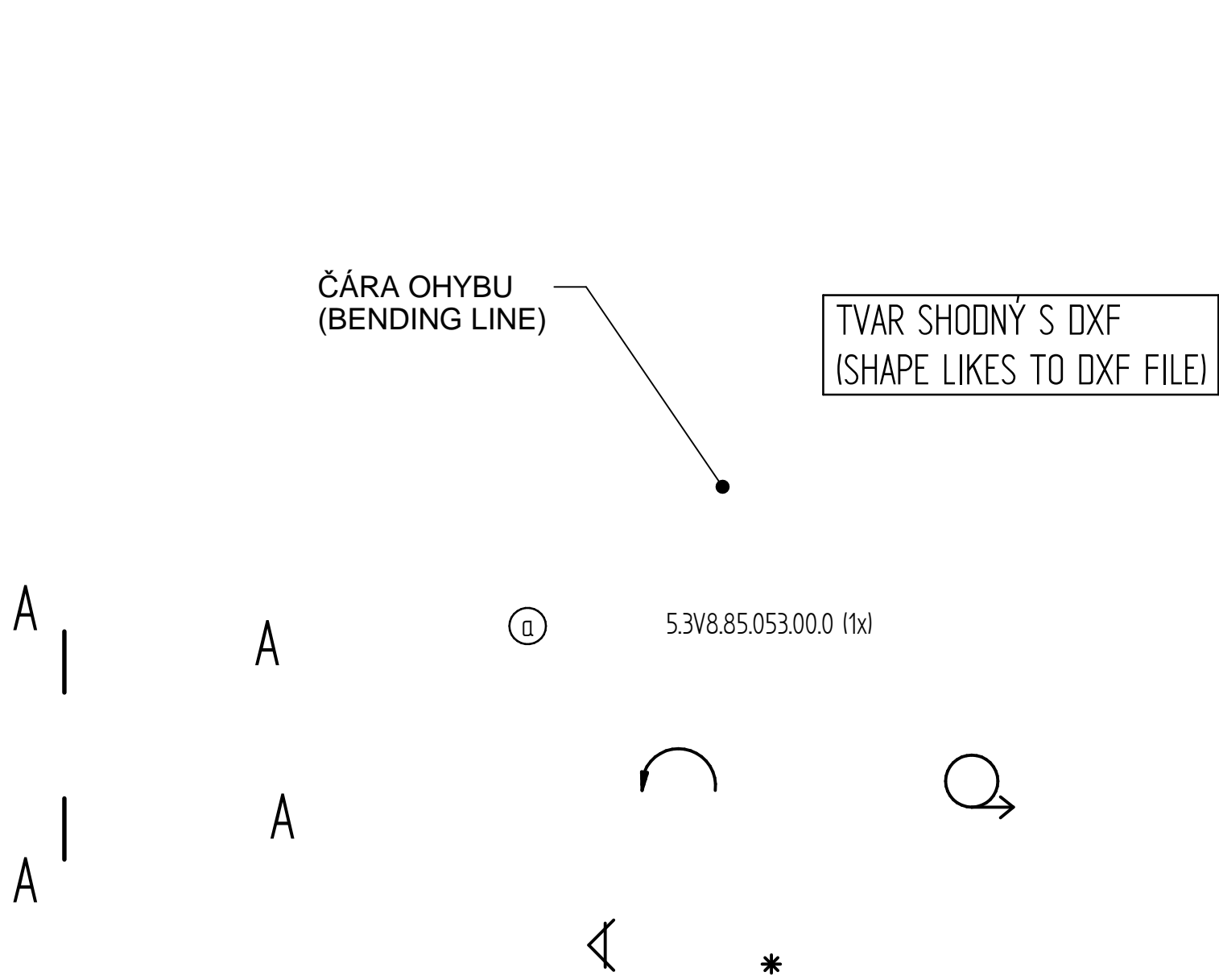
2. ZINKOVAT DIN 50961 - Fe/Zn10C  
(GALVANIZE DIN 50961 - Fe/Zn10C)

Ⓐ VÝKRES PREKRESLEN

Ra 12,5 ( √ )

Index						
	a	Zmena	Datum	Podpis		
		ZM/17/00455	11.5.17	FUSEK	1x	
Material		Rozmer		Hmotnost v kg 0,032 kg		Meritko 2:1
S235JRG1		P3-16x101,1		C. v. sestavy		
Vypracoval				Poz.		Kusovník ODDELENÝ
Kontroloval						
Schválil		Datum 16.7.2014		Poznámka		Starý výkres
Název				DAP001.09.1056		
PLECH						Listu List 1

ROZVINUTÝ TVAR (EVOLVED SHAPE)



OBLAST BEZ SVARU (ROHOVÉ VÝŠTIPY NEVYVAROVAT)–4x  
(AREA FREE OF WELD MATERIAL, CHIPPED CORNERS DONT WELDING)

- TP.  
1. OSTRÉ HRANY ODJEHLIT  
(SHARP EDGES FETCH FETTLER)
2. POVRCHOVÁ OCHRANA DLE TP - 0184N-00123-06 VNITŘNÍ POVRCHY  
ODSTÍN 1000(BÍLÁ)  
( AREAL PROTECTION - 0184N-00123-06 INTERIOR SURFACES SHADE  
1000-WHITE)

- TP.  
1.SVARY ZAČISTIT  
(WELDS NEATEN)
3. TOLERANCE SVAŘENCE DLE EN ISO 13920 - AE  
(WELDMENT TOLERANCE EN ISO 13920 - AE)
4. ZINKOVAT (GALVANIZE) Fe/Zn 15C MODRY (BLUE)

NOVY VYKRES (NEW DRAWING)

VYKRES ZCELA PREKRESLEN  
(DRAWING COMPLETELY REDRAW)

- TP.  
1. SVARY ZAČISTIT  
2. TOLERANCE SVAŘENCE DLE EN ISO 13920-AE

- TP.  
1. NEOZNAČENÉ HRANY SRAZIT 0,5x45°

SROUB M10x25 ISO 4017 (CPO 31111316700)–x	PODLOZKA 10–200HV ISO 7089 (CPO 311131002900)–x	MATICE M12 ISO 4032 (CPO 311818220600)–x	POPRUH POP–01–25mm (CPO 910009709100)–DĚLKA m
SROUB M8x30 ISO 4762 (CPO 7401022025300)–x	PODLOZKA 10 CSN 02 1741.15 (CPO 311131017700)–x	MATICE M10 ISO 4032 (CPO 311818220100)–x	KROUZEK TESNICI CU 20x29x1,5 (CPO 24993005400001)–3x
SROUB M6x20 ISO 4017 (CPO 7401022024300)–x	PODLOZKA 8–200HV ISO 7089 (CPO 7401019060000)–x	MATICE (NUT) M8–A3L–ISO 4032 (CPO 7401031021100)–x	SPONA KOVOVA UPINACI 25mm (CPO 910009709000)–1x
SROUB (SCREW) M6x16 ISO 4017 (CPO 7401021018600)–x	PODLOZKA 8 CSN 02 1741.15 (CPO 311131017800)–x	MATICE (NUT) M6 ISO 4032 (CPO 7401087007000)–24x	GISTAPROFIL EPDM (CPO 548001201500)–x
SROUB (SCREW) M8x16 ISO 4762 (CPO 31113314500)–x	PODLOZKA 6 CSN 02 1741.15 (CPO 311131033000)–x	MATICE M5 ISO 4032 (CPO 7401052003500)–x	GUMA BEZ VL. S=10 CPO 272412192300)
SROUB (SCREW) M10x30–12.9 ISO 4017 (CPO 31113116900)– x	PODLOZKA 6–200HV ISO 7089 (CPO 7401025000300)–x	MATICE M4 ISO 4032 (CPO 7401022025100)–x	GUMA BEZ VL. S=5 CPO 272412191700)
SROUB (SCREW) M8x20 ISO 4017 (CPO 7401019056800)–2x	PODLOZKA 5–200HV ISO 7089 (CPO 7401033010200)–x		GUMA BEZ VL. S=4 CPO 272412191500)
	PODLOZKA 5 CSN 02 1741.15 (CPO 311131017400)–x		GUMA BEZ VL. S=3 CPO 272412191300)
			GUMA BEZ VL. S=2 CPO 272412191100)
			GUMA BEZ VL. S=1 CPO 272412190900)

NYTOVACÍ MATICE PRO s 3–5,5mm  
SE ZAHLOUBENÍM :  
MATICE NYTOVACÍ M6  
(CPO 311818403700)–x

NÝT TRHACÍ 4x8  
(CPO 311869016000)  
NÝT TRHACÍ 4x10  
(CPO 7401019092700)  
NYT TRHACI 4x11  
(CPO 7401019092500)

- TP.  
1. OSTRÉ HRANY ODJEHLIT

✓ Ra 12,5 ( ✓ )

ISO 2768–mK

VOP CZ			
Material S235JRG1	Rozměr P3 – 16 x 92	Hmotnost v kg 0,032 kg	Meritka 1:1
Vypracoval FUŠEK		C. v. sestavy	Poz. Kusovník
Kontroloval			ODDELENY
Schválil	Datum 16.7.2014	Poznámka	Starý výkres
Název PLECH		DAP001.09.1056	
		Listu List	2